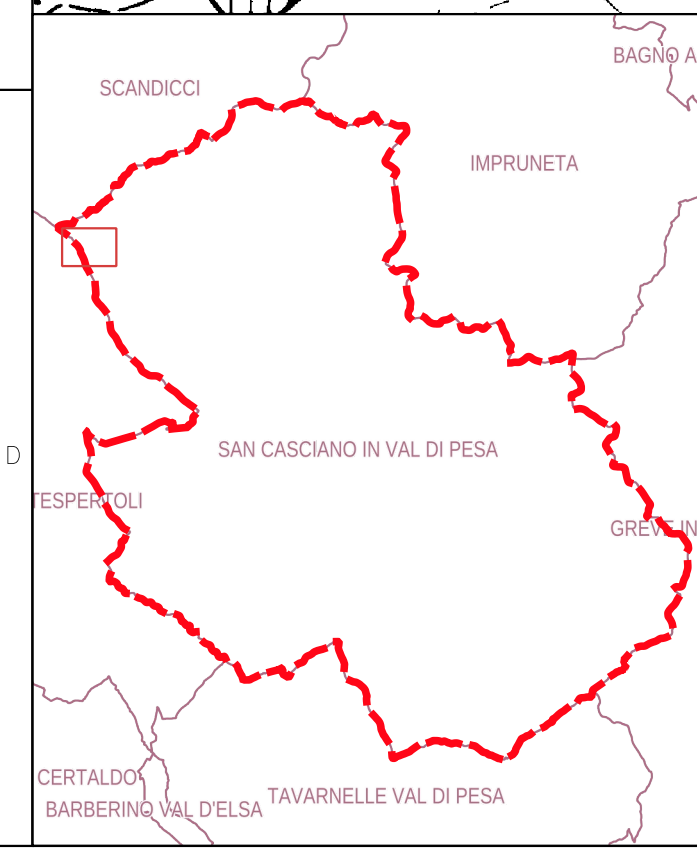
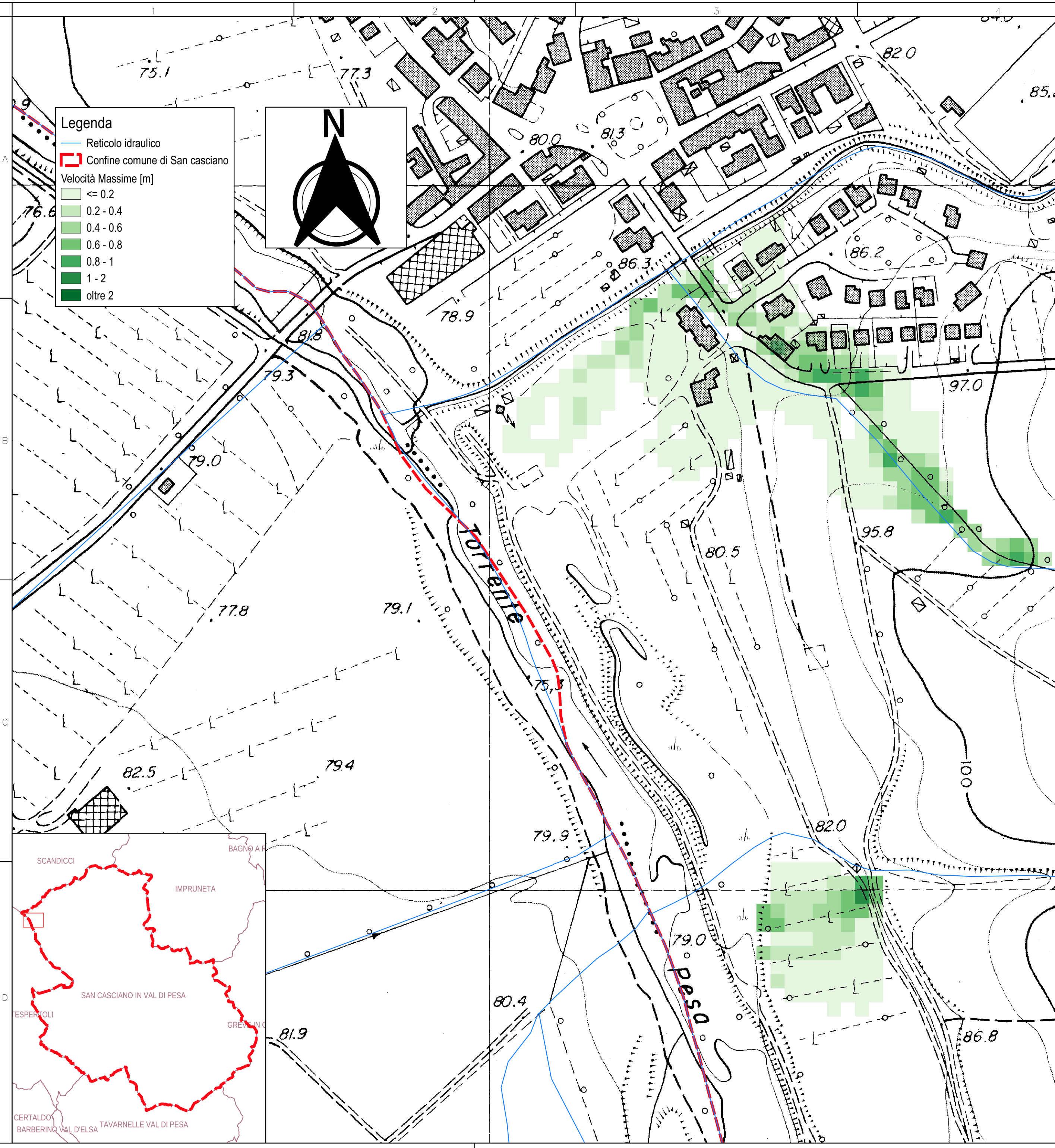
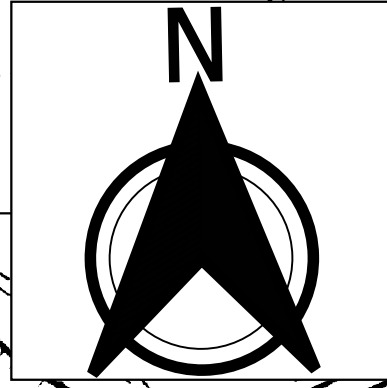


Legenda

- Reticolo idraulico
- Confine comune di San Casciano
- Velocità Massime [m]
 - <= 0.2
 - 0.2 - 0.4
 - 0.4 - 0.6
 - 0.6 - 0.8
 - 0.8 - 1
 - 1 - 2
 - oltre 2



HO
ENGINEERING
HydroGeo Ingegneria s.r.l.



Via Aretina, 167/B
50136 Firenze
Tel 055 6587050 - Fax 055 0676043
e-mail info@studiohydrogeo.it

**INDAGINI E STUDI IDRAULICI ED IDROLOGICI DI SUPPORTO
ALLA REDAZIONE DEL NUOVO PIANO STRUTTURALE
E DEL NUOVO PIANO OPERATIVO
DEL COMUNE DI SAN CASCIANO IN VAL DI PESA**


TAVOLA

6E

CARTA DELLE VELOCITÀ MASSIME TR30 ANNI FOSSI LOC. CERBAIA

SCALA: 1:5000

COMMITTENTE:

 Comune di San Casciano in Val di Pesa
Via Niccolò Machiavelli, 56
50026 San Casciano in Val di Pesa FI

PROGETTISTI:

ING. GIACOMO GAZZINI

PROGETTO	LOTTO	FASE	DOC	ELABORATO	REV
L 6 0 4	0 1	S 0 2	D	0 0 6 E	A

REV.	DATA EMISSIONE	REDATTO	VERIFICATO	APPROVATO
A	Dicembre 2018	G.Gazzini	G.Gazzini	G.Gazzini